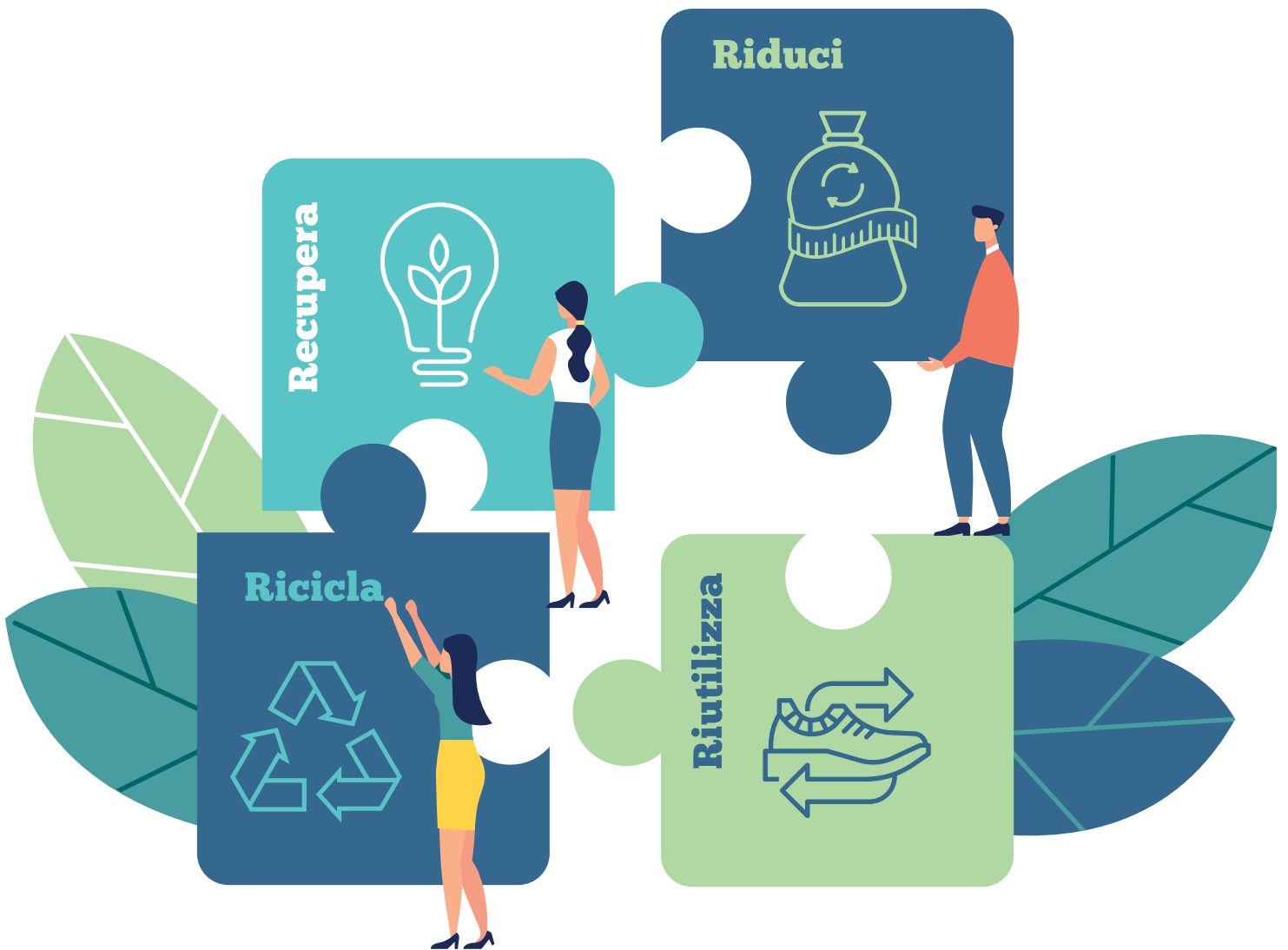


ECO calendario 2021



Fai circolare l'ecologia

ECONOMIA CIRCOLARE

un modello sostenibile!



Fino ad ora il modello predominante di produzione e consumo è stato quello lineare di tipo “take-make-dispose” (“prendi-usa-getta”) che accedendo a grandi quantità di risorse ed energia ha portato a uno sfruttamento del pianeta superiore alla sua capacità di rigenerazione naturale.

modello LINEARE / LINEAR model

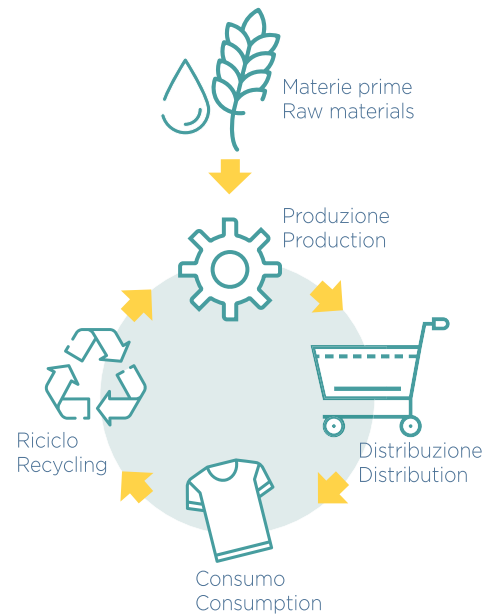


L'uso illimitato delle risorse non è sostenibile né in termini di tempi di rinnovo delle materie, né in termini di inquinamento, si rende quindi necessaria la **transizione dal modello lineare a un modello circolare**, che nella considerazione di tutte le fasi (dalla progettazione, alla produzione, al consumo, fino alla destinazione a fine vita) sappia cogliere ogni opportunità di limitare l'apporto di materia ed energia in ingresso e di minimizzare scarti e perdite.

L'economia circolare è un nuovo sistema economico pianificato per **recuperare e riciclare i materiali** in successivi cicli produttivi, riducendo al massimo gli sprechi.

modello CIRCOLARE

THE ECONOMY CIRCULAR model



CIRCULAR ECONOMY

A sustainable model!

Up until now, the leading production and consumption model has been the linear 'take-make-dispose'; model which, by accessing great quantities of resources and energy, has led to the exploitation of the planet, which is far higher than its capacity to naturally regenerate.

Our unlimited use of resources is not sustainable, neither in terms of material renewal times nor in terms of pollution; therefore, a **transition from the linear to the circular model** is necessary and, taking into consideration all stages - from planning to production, and from consumption to end-of-life destination - must seize every opportunity to limit the expenditure of materials and energy at the source and minimise waste and loss at the end. The circular economy model is a new financial system designed to **recuperate and recycle materials** in subsequent production cycles, reducing waste as much as possible.

COSA FARE SE... / What to do if...



CALAMITÀ NATURALI E/O NEVE che impediscano il transito dei mezzi di SNUA: il servizio di raccolta sarà sospeso e recuperato il primo giorno successivo possibile.

NATURAL CALAMITIES AND/OR SNOW make it impossible for SNUA vehicles to transit: the waste collection service will be suspended and will be resumed the first possible day.



FORTI NEVICATE: non esporre i contenitori/sacchi (potrebbero essere d'intralcio ai mezzi spazzaneve/spargisale). SNUA comunicherà (via sms o in altro modo) il giorno in cui sarà recuperata la raccolta.

HEAVY SNOW: do not leave containers/bags outside (they may hinder the work of the snowploughs/salt spreaders). SNUA will inform you (via text or in another way) of the collection day.



LAVORI IN CORSO: il Comune avviserà gli utenti sul punto più prossimo e accessibile ai mezzi SNUA ove posizionare i propri contenitori/sacchi.

WORK IN PROGRESS: the Municipality will inform all users of the closest and most accessible SNUA vehicle in which to place containers/bags.



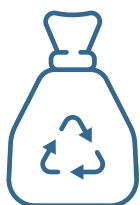
CONSEGNA CONTENITORI DOMICILIARI DOPO LA PRIMA DISTRIBUZIONE: gli utenti che non hanno ritirato i contenitori domiciliari durante la prima distribuzione, possono richiederli contattando il Numero Verde SNUA 800.088.779 oppure rivolgendosi al Comune.

DELIVERY OF HOUSE CONTAINERS AFTER THE FIRST DISTRIBUTION: users who have not collected home containers during the first distribution can request them by contacting the SNUA freephone number 800.088.779 or the Municipality.



SITUAZIONI PARTICOLARI: saranno puntualmente valutate congiuntamente all'Amministrazione Comunale per definire le azioni più opportune per l'ottimale svolgimento del servizio. Gli utenti interessati possono segnalare direttamente al Comune e/o al Numero Verde SNUA 800.088.779 situazioni particolari come zone di difficile accesso ai mezzi quali stradine interne e/o piccole frazioni, rifiuti prodotti durante manifestazioni varie organizzate da Enti e/o Associazioni, rifiuti lasciati dai turisti in transito sia nei fine settimana sia nel periodo estivo, gestione del servizio per i proprietari di seconde case, gestione del servizio presso le strutture ricettive quali l'albergo diffuso o altre, gestione del servizio presso le aree verdi e/o le aree pic-nic, raccolta presso i cimiteri, ecc.

SPECIAL CASES: each special case will be assessed on an individual basis together with the Municipal Administration to define the most appropriate actions to carry out the service. Users interested can directly notify the Municipality and/or freephone number 800.088.779 for special situations such as areas which are difficult for means to access, i.e. back roads and/or small hamlets, waste produced during events organised by Bodies and/or Associations, waste left by tourists transiting at the weekend and in summer, management of services for second house owners, management of services at accommodation facilities such as hotels or other, management of services in green areas and/or picnic areas, collection from cemeteries, etc.



SUCCESSIVE CONSEGNE SACCHETTI PER RACCOLTA PLASTICA E LATTINE: i sacchetti sono forniti nella quantità di tre rotoli da 10 pezzi (sufficienti per l'intero anno) per ciascun utente. Sono muniti di microchip e devono essere utilizzati esclusivamente per la raccolta di imballaggi in plastica e lattine e non per altri rifiuti. Gli utenti che avessero esaurito i sacchetti potranno richiedere un'ulteriore fornitura rivolgendosi al Comune.

ADDITIONAL DELIVERY OF BAGS TO COLLECT PLASTIC AND CANS: three rolls containing 10 pieces (sufficient for a whole year) are provided to each user. They are equipped with a microchip and must be used exclusively to collect plastic packaging and cans and not for other waste. Users who need more bags can ask for an additional supply by contacting the Municipality.

Come si raccolgono i rifiuti

How waste is collected

RIFIUTO / WASTE

COME / HOW

ATTENZIONE / CAUTION

UMIDO ORGANICO ORGANIC WASTE



Porta a porta nel bidone marrone
Door-to-door in the brown bin

- Puoi usare sacchetti biodegradabili o in carta (mai sacchetti di plastica)
- Place the waste inside biodegradable or paper bags (never plastic bags)

CARTA E CARTONE PAPER AND CARDBOARD



Porta a porta nel bidone giallo
Door-to-door in the yellow bin

- Schiaccia le scatole e i contenitori
- Elimina eventuali parti in metallo e in plastica
- Non usare sacchetti di plastica
- Crush boxes and containers
- Remove any metal and plastic parts
- Do not use plastic bag

IMBALLAGGI IN PLASTICA E LATTINE PLASTIC PACKAGING AND TINS



Porta a porta nel sacco azzurro semitrasparente. Non usare altri sacchetti per il conferimento
Door-to-door in the semi-transparent blue bag. Do not use other types of bags

- Riduci se possibile il volume degli imballaggi
- Elimina sempre i residui di cibo o bevande
- Rimuovi, se possibile, le etichette
- If possible reduce the volume of packaging
- Always remove leftover food or drinks
- Remove, if it is possible, labels

VETRO GLASS

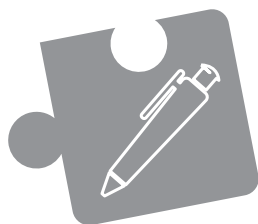


Porta a porta nel bidone verde
Door-to-door in the green bin

- Elimina sempre i residui di cibo o bevande
- Non conferire tappi delle bottiglie e dei barattoli
- Non usare sacchetti per il conferimento
- Always remove leftover food or drinks
- Do not place any bottle tops or jar lids
- Do not place the waste into bags

SECCO NON RICICLABILE

NON-RECYCLABLE
DRY WASTE

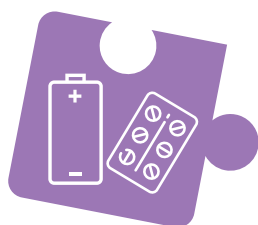


Porta a porta nel bidone grigio
Door-to-door in the grey bin

- Conferisci il rifiuto in sacchetti chiusi
- Porta al centro di raccolta oggetti voluminosi e pericolosi
- Place the waste in closed bags
- Take large and hazardous items to the collection centre

PILE E FARMACI

BATTERIES AND
MEDICATION



Nei contenitori stradali dedicati e/o al centro di raccolta.

I farmaci vanno conferiti senza la confezione in cartoncino (che si può conferire nella carta)

In the dedicated street bins and/or at the waste collection centre.

Medication must be disposed of without the cardboard packaging (which can be disposed of with paper)



RACCOLTA STRADALE PANNOLINI E PANNOLONI: per il servizio richiedere la chiave del contenitore all'ufficio ambiente del Comune. È vietato lasciare materiale fuori dai contenitori, le cui adiacenze sono videosorvegliate.

ROADSIDE COLLECTION OF NAPPIES AND PADS: for this service, please request a bin key from the Environmental Department at the Town Hall. It is forbidden to leave waste outside the bins; the premises are monitored by video-surveillance cameras.

RICICLABOLARIO: per l'elenco completo dei rifiuti, consulta il "Riciclabolario" che ti è stato consegnato: **troverai tutti i rifiuti in ordine alfabetico!**

RECYCLING GLOSSARY: for the full list of waste, consult the "Recycling Glossary" you've received: **you'll find all the waste in alphabetical order!**

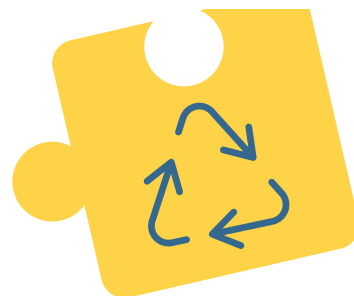
ATTENZIONE

- I bidoni devono essere **esposti dall'utenza la sera prima del giorno di raccolta** fuori dalla propria abitazione/utenza lungo la pubblica via in modo che possano essere visti dagli operatori. **Devono poi essere ritirati appena possibile dopo lo svuotamento.**
- È importante, quando possibile, **ridurre il volume degli imballaggi, prima di deporli nei bidoni e NON dopo**, si rischierebbe altrimenti di compromettere il corretto svuotamento dei bidoni o il loro danneggiamento.

CAUTION

- **The bins must be taken out by the user the night before collection day** and placed outside their home utility on the public street so as to be visible by waste collection operators. **They must then be retrieved as soon as possible after being emptied.**
- Where possible, try to **reduce the volume of packaging before placing waste in the bins and not afterwards**, as this may compromise proper emptying of the bins and even damage them.

Centro di raccolta



COS'È

Il centro di raccolta rifiuti è un luogo custodito dove le sole utenze domestiche possono portare solo alcuni tipi di rifiuti.

È controllato da apposito personale che verifica la conformità dei materiali ed il diritto a conferirli. È richiesto un documento di identità personale per verificare la residenza.

DOVE SI TROVA

In località Case Sparse

ORARIO DI APERTURA

- Martedì 11.00 - 12.00
- Giovedì 14.00 - 15.00
- Sabato 10.00-12.00

(1° e 3° sabato del mese, solo luglio e agosto ogni sabato)

COSA SI PUÒ PORTARE

Oli minerali e vegetali esausti, ingombranti, R.A.E.E. (Rifiuti di Apparecchiature Elettriche ed Elettroniche), pericolosi, inerti, verde e ramaglie, rifiuti di grandi dimensioni.

COSA NON SI PUÒ PORTARE

Eternit ed altri materiali contenenti amianto.

Altri servizi

In aggiunta ai servizi ambientali tradizionali, Snuva svolge **a pagamento** anche altri servizi di ritiro rifiuti su chiamata tra cui il ritiro di modiche quantità di lastre in eternit. Per informazioni e altre esigenze contattare il **numero verde SNUA 800.088.779**.

Waste collection centre

WHAT IT IS

The waste collection centre is an attended location where only domestic utilities may bring certain types of waste.

It is manned by dedicated staff who check conformity of the waste materials and the right to bring them there. Personal identification documents are required to verify place of residence.

WHERE TO FIND IT

In Case Sparse

OPENING TIMES

- Tuesday 11 am - 12 noon
- Thursday 2 pm - 3 pm
- Saturday 10 am - 12 noon

(1st and 3rd Saturday of each month, every Saturday in July and August only)

WHAT YOU CAN TAKE THERE

Used mineral and vegetable oils, bulky waste, waste arising from electrical and electronic equipment (WEEE), hazardous waste, inert waste, cuttings and branches, large-size waste.

WHAT YOU CAN'T TAKE THERE

Eternit roofing and other asbestos-containing materials.

Other services

In addition to traditional environmental services, Snuva also provides other waste collection services for a fee when called, including the collection of moderate quantities of asbestos panels.

For further information and enquiries contact the **freephone number SNUVA 800.088.779**.

Attenzione ai conferimenti



UMIDO ORGANICO



Scarti di frutta e verdura, avanzi di cibo, gusci d'uovo, piccoli ossi e lische di pesce, fondi di caffè, filtri di tè, salviette di carta unte, ceneri spente (piccole quantità), lettiere naturali di animali domestici, piccole quantità di fiori recisi.



Sfalci e ramaglie, pannolini, rifiuti liquidi, lettiere sintetiche per animali domestici, gusci di frutti di mare, sacchetti dell'aspirapolvere, rifiuti non organici.

CARTA E CARTONE



Giornali, libri, quaderni, fotocopie e fogli vari, imballaggi in cartone puliti, cartone per bevande (es. latte, succhi di frutta tipo Tetra Pak®), cartoni delle pizze senza residui.

Carta sporca, carta oleata, carta da parati, pergamena, fazzoletti o tovaglioli usati, carta vetrata, scontrini, carta accoppiata con alluminio o plastica.

IMBALLAGGI IN PLASTICA E LATTINE



Bottiglie, contenitori per detersivi, sacchetti in plastica, vasetti di yogurt, polistirolo, pellicole di imballaggio, bicchieri e piatti usa e getta, contenitori e scatolette in banda stagnata e in metallo, vaschette in alluminio, bombolette spray (senza simboli di sostanze pericolose sotto elencate).

Oggetti e giocattoli in plastica, gomma, posate in plastica usa e getta, rasoi usa e getta, elettrodomestici, CD e DVD, siringhe, contenitori con simboli di pericolo, polistirolo sporco.

VETRO



Bottiglie in vetro, vasetti e barattoli, imballaggi in vetro (possibilmente non rotti).

Bicchieri in cristallo, ceramica e porcellana, lampadine ad incandescenza, neon, specchi, pirotubi, lastre di finestre, schermi di TV e computer.

SECCO NON RICICLABILE



Piccoli giocattoli e oggetti in plastica, lampadine ad incandescenza, carta sporca, oleata, scontrini, pannolini, mozziconi, ceramica, posate in plastica, sacchetti dell'aspirapolvere, gusci di frutti di mare, CD e DVD, lettiere sintetiche di animali domestici, gomma, nastro adesivo, penne, stracci, scarpe in cattivo stato.

Oggetti voluminosi, rifiuti liquidi, elettrodomestici, neon, materiale edilizio, contenitori con simboli di pericolo, farmaci scaduti, pile e batterie. In generale tutti i rifiuti che possono essere conferiti con i riciclabili.

Take note of the waste categories



ORGANIC WASTE



Waste fruit and vegetables, leftover food, egg shells, small meat and fish bones, coffee grounds, tea bags, greasy paper towels, extinguished ash (small quantities), natural pet litter, small quantities of cut flowers.

Cuttings and branches, nappies, liquid waste, synthetic pet litter, seafood shells, vacuum cleaner bags, non-organic waste.

PAPER AND CARDBOARD



Newspapers, books, exercise books, photocopies and various sheets, clean cardboard packaging, cardboard drink containers (e.g. milk, fruit juices like Tetra Pak®), pizza boxes without leftover food inside.

Dirty paper, greaseproof paper, wallpaper, parchment, used tissues or napkins, sand paper, receipts, paper backed with aluminium or plastic.

PLASTIC PACKAGING AND TINS



Bottles, detergent containers, plastic bags, yoghurt pots, polystyrene, packaging film, disposable cups and plates; tin foil and metal containers and tins, aluminium trays, Spray cans (without symbols of dangerous substances listed below).

Plastic items and toys, rubber, disposable plastic cutlery, disposable razors, household electrical appliances, CDs and DVDs, syringes, containers with hazard symbols, dirty polystyrene.

GLASS



Glass bottles, pots and jars, glass packaging (possibly unbroken).

Crystal glasses, ceramic and porcelain, incandescent lamps, neon lamps, mirrors, pyrex, window panes, TV and computer screens.

NON RECYCLABLE DRY WASTE



Small plastic toys and items, incandescent lamps, dirty paper, greaseproof paper, receipts, nappies, cigarette ends, ceramic, plastic cutlery, vacuum cleaner bags, seafood shells, CDs and DVDs, synthetic pet litter, rubber, sticky tape, pens, cloths, shoes in poor condition.

Large items, liquid waste, household domestic appliances, neon lamps, building material, containers with hazard symbols, expired medicinals, batteries
In general all waste that can be placed with the recyclables.



Tutto a portata di dito Everything at your fingertips

Scarica e installa l'app
SNUA dagli store
Download and install the
SNUA app from a store



L'app SNUA è sviluppata per dare ai cittadini dei Comuni dell'Unione Territoriale Intercomunale delle Valli e delle Dolomiti Friulane tutte le informazioni utili su:

- **Il calendario di raccolta** porta a porta dei rifiuti con possibilità di ricevere notifiche così da non dimenticare di esporre i rifiuti.
- **Il Riciclabolario** con un nutrito elenco di rifiuti e l'indicazione di dove gettarli.
- **Le informazioni sulle ecopiazze** o i centri di raccolta.
- **Le segnalazioni di abbandono** di rifiuti sul territorio, di mancate raccolte o di problemi con l'app.
- **Le novità** del sistema e i contatti utili.

The SNUA app has been developed to provide useful information to those living in the Municipalities belonging to the Inter-Municipal Local Union of the Friuli Valleys and Dolomites. This information includes:

- **The schedule of door-to-door waste collection** with the possibility of receiving reminders so you don't forget to put out your bins.
- **The "Riciclabolario"** recycling manual, with an extensive list of different types of waste and where to throw them.
- **Information on local recycling areas** and waste collection centres.
- **Reports of fly-tipping in the local area, missing** collections or problems with the app.
- **New** system features and useful contacts.

SIMBOLI SOSTANZE PERICOLOSE



Sostanze tossiche



Sostanze irritanti o nocive



Sostanze comburenti



Sostanze infiammabili



Sostanze corrosive



Pericoloso per l'ambiente

INVITO ALLA RACCOLTA DIFFERENZIATA



RACCOLTA
DIFFERENZIATA
CARTA
DIFENDI LA NATURA

Questi simboli indicano che la confezione va gettata nei contenitori della raccolta differenziata.

RISPETTO PER L'AMBIENTE



ECOLABEL: marchio ufficiale in Europa per la qualità ecologica. Il prodotto che lo riporta è stato ottenuto con ridotto impatto ambientale in ogni fase del suo ciclo di vita.



Questo simbolo significa "non disperdere il rifiuto nell'ambiente dopo l'uso".

Gennaio 2021

1	Venerdì		Maria SS. Madre di Dio
2	Sabato		S. Basilio vescovo
3	Domenica		S. Genoveffa
4	Lunedì	UMIDO	S. Ermete
5	Martedì		S. Amelia
☾	6 Mercoledì	VETRO	Epifania del Signore
7	Giovedì	PLASTICA	S. Luciano, S. Raimondo
8	Venerdì		SS. Massimo e Severino
9	Sabato		S. Giuliano mar.
10	Domenica		S. Aldo er.
11	Lunedì	UMIDO	S. Iginò papa
12	Martedì		S. Modesto mar.
●	13 Mercoledì		S. Ilario
14	Giovedì	SECCO CARTA	S. Felice, S. Bianca
15	Venerdì		S. Mauro ab.
16	Sabato		S. Marcello papa
17	Domenica		S. Antonio ab.
18	Lunedì	UMIDO	S. Liberata
19	Martedì		S. Mario mar.
☾	20 Mercoledì	VETRO	S. Sebastiano
21	Giovedì	PLASTICA	S. Agnese
22	Venerdì		S. Vincenzo mar.
23	Sabato		S. Emerenziana
24	Domenica		S. Francesco di Sales
25	Lunedì	UMIDO	Conversione di S. Paolo ap.
26	Martedì		SS. Timoteo e Tito, S. Paola
27	Mercoledì		S. Angela Merici
○	28 Giovedì	SECCO CARTA	S. Tommaso d'Aquino
29	Venerdì		S. Costanzo, S. Cesario
30	Sabato		S. Martina, S. Savina
31	Domenica		S. Giovanni Bosco

Febbraio 2021

1	Lunedì	UMIDO	S. Severo, S. Verdiana	
2	Martedì		Pres. del Signore	
3	Mercoledì	VETRO	S. Biagio	
●	4	Giovedì	PLASTICA	S. Gilberto
5	Venerdì		S. Agata	
6	Sabato		S. Paolo Miki	
7	Domenica		S. Romualdo	
8	Lunedì	UMIDO	S. Girolamo Emiliani	
9	Martedì		S. Apollonia	
10	Mercoledì		S. Scolastica	
●	11	Giovedì	SECCO CARTA	N. Sig.a Maria di Lourdes
12	Venerdì		S. Eulalia	
13	Sabato		S. Maura, S. Fosca	
14	Domenica		S. Valentino martire	
15	Lunedì	UMIDO	SS. Faustino e Giovita	
16	Martedì		S. Giuliana	
17	Mercoledì	VETRO	S. Donato mar.	
18	Giovedì	PLASTICA	S. Simone vescovo	
●	19	Venerdì		S. Alvaro, S. Mansueto
20	Sabato		S. Eleuterio	
21	Domenica		I di Quaresima	
22	Lunedì	UMIDO	S. Margherita	
23	Martedì		S. Policarpo	
24	Mercoledì		S. Sergio di C.	
25	Giovedì	SECCO CARTA	S. Cesario, S. Vittorino	
26	Venerdì		S. Romeo	
○	27	Sabato		S. Leandro
28	Domenica		II di Quaresima	

Marzo 2021

1	Lunedì	UMIDO	S. Albino
2	Martedì		S. Basileo martire
3	Mercoledì	VETRO	S. Cunegonda
4	Giovedì	PLASTICA	S. Casimiro, S. Lucio
5	Venerdì		S. Adriano
6	Sabato		S. Marciano
7	Domenica		III di Quaresima
8	Lunedì	UMIDO	S. Giovanni di Dio
9	Martedì		S. Francesca Romana
10	Mercoledì		S. Simplicio Papa
11	Giovedì	SECCO CARTA	S. Costantino
12	Venerdì		S. Massimiliano
13	Sabato		S. Arrigo, S. Eufrasia
14	Domenica		IV di Quaresima
15	Lunedì	UMIDO	S. Longino, S. Luisa
16	Martedì		S. Eriberto vescovo
17	Mercoledì	VETRO	S. Patrizio
18	Giovedì	PLASTICA	S. Salvatore, S. Cirillo
19	Venerdì		S. Giuseppe
20	Sabato		S. Claudia
21	Domenica		V di Quaresima
22	Lunedì	UMIDO	S. Lea
23	Martedì		S. Turibio de M.
24	Mercoledì		S. Romolo
25	Giovedì	SECCO CARTA	Annunc. del Signore
26	Venerdì		S. Teodoro, S. Emanuele
27	Sabato		S. Augusto
28	Domenica		Le Palme
29	Lunedì	UMIDO	S. Secondo Martire
30	Martedì		S. Amedeo
31	Mercoledì	VETRO	S. Beniamino Martire

Aprile 2021

1	Giovedì	PLASTICA	S. Ugo vescovo
2	Venerdì		S. Francesco di P.
3	Sabato		S. Riccardo
●	4 Domenica		Pasqua di Resurrezione
	5 Lunedì	UMIDO	dell'Angelo
6	Martedì		S. Guglielmo, S. Diogene
7	Mercoledì		S. Ermanno
8	Giovedì	SECCO CARTA	S. Alberto Dionigi
9	Venerdì		S. Maria
10	Sabato		S. Terenzio martire
	11 Domenica		S. Stanislao vescovo
●	12 Lunedì	UMIDO	S. Giulio Papa
13	Martedì		S. Martino Papa
14	Mercoledì	VETRO	S. Abbondio
15	Giovedì	PLASTICA	S. Annibale mar.
16	Venerdì		S. Lamberto
17	Sabato		S. Aniceto Papa
	18 Domenica		S. Galdino vescovo
19	Lunedì	UMIDO	S. Emma, S. Timone
●	20 Martedì		S. Adalgisa
21	Mercoledì		S. Pasqua
22	Giovedì	SECCO CARTA	S. Caio
23	Venerdì		S. Giorgio mar.
24	Sabato		S. Fedele da S.
	25 Domenica		S. Marco evangelista
26	Lunedì	UMIDO	SS. Cleto e Marcellino
○	27 Martedì		SS. Ida e Zita
28	Mercoledì	VETRO	S. Valeria
29	Giovedì	PLASTICA	S. Caterina da Siena
30	Venerdì		S. Pio V Papa

Maggio 2021

	1 Sabato		S. Giuseppe art.
	2 Domenica		S. Cesare, S. Atanasio
●	3 Lunedì	UMIDO	SS. Filippo e Giacomo
	4 Martedì		S. Silvano, S. Nereo
	5 Mercoledì		S. Pellegrino mar.
	6 Giovedì	SECCO CARTA	S. Giuditta mar.
	7 Venerdì		S. Flavia
	8 Sabato		S. Vittore
	9 Domenica		S. Gregorio
	10 Lunedì	UMIDO	S. Antonino
●	11 Martedì		S. Fabio mar.
	12 Mercoledì	VETRO	S. Rossana
	13 Giovedì	PLASTICA	S. Emma
	14 Venerdì		S. Mattia ap.
	15 Sabato		S. Torquato
	16 Domenica		S. Ubaldo
	17 Lunedì	UMIDO	S. Pasquale Baylon
	18 Martedì		S. Giovanni I Papa
●	19 Mercoledì		S. Celestino V Papa
	20 Giovedì	SECCO CARTA	S. Bernardino da S.
	21 Venerdì		S. Vittorio mar.
	22 Sabato		S. Rita da Cascia
	23 Domenica		S. Desiderio
	24 Lunedì	UMIDO	B.V. Maria Ausiliatrice
	25 Martedì		S. Urbano
○	26 Mercoledì	VETRO	S. Filippo Neri
	27 Giovedì	PLASTICA	S. Agostino
	28 Venerdì		S. Emilio M.
	29 Sabato		S. Massimino
	30 Domenica		SS. Trinità
	31 Lunedì	UMIDO	Visitaz. B.M.V.

Giugno 2021

1	Martedì				S. Giustino
●	2 Mercoledì				Festa della Rep. Italiana
3	Giovedì	UMIDO	SECCO	CARTA	S. Carlo L. List
4	Venerdì				S. Quirino
5	Sabato				S. Bonifacio
	6 Domenica				S. Norberto
7	Lunedì	UMIDO			S. Roberto vescovo
8	Martedì				S. Medardo
9	Mercoledì	VETRO			S. Primo, S. Efrem
●	10 Giovedì	UMIDO	PLASTICA		S. Diana
11	Venerdì				S. Barnaba
12	Sabato				S. Onofrio
	13 Domenica				S. Antonio da P.
14	Lunedì	UMIDO			S. Eliseo
15	Martedì				S. Vito
16	Mercoledì				S. Aureliano
17	Giovedì	UMIDO	SECCO	CARTA	S. Adolfo
●	18 Venerdì				S. Marina
19	Sabato				S. Romualdo
	20 Domenica				S. Silverio
21	Lunedì	UMIDO			S. Luigi Gonzaga
22	Martedì				S. Paolino da N.
23	Mercoledì	VETRO			S. Lanfranco Vescovo
○	24 Giovedì	UMIDO	PLASTICA		Nativ. S. Giovanni B.
25	Venerdì				S. Guglielmo
26	Sabato				S. Vigilio
	27 Domenica				S. Cirillo di R.
28	Lunedì	UMIDO			S. Attilio
29	Martedì				SS. Pietro e Paolo
30	Mercoledì				SS. Primi Martiri

Luglio 2021

1	Giovedì	UMIDO	SECCO	CARTA	S. Teobaldo erem.
2	Venerdì				S. Ottone, S. Urbano
3	Sabato				S. Tommaso
4	Domenica				S. Elisabetta Port.
5	Lunedì	UMIDO			S. Antonio M. Zac.
6	Martedì				S. Maria Goretti
7	Mercoledì	VETRO			S. Claudio
8	Giovedì	UMIDO	PLASTICA		S. Adriano III
9	Venerdì				S. Veronica
10	Sabato				S. Rufina e Sec.
11	Domenica				S. Benedetto Ab.
12	Lunedì	UMIDO			S. Fortunato
13	Martedì				S. Enrico
14	Mercoledì				S. Camillo De L.
15	Giovedì	UMIDO	SECCO	CARTA	S. Bonaventura
16	Venerdì				N.S. del Carmelo
17	Sabato				S. Alessio
18	Domenica				S. Federico
19	Lunedì	UMIDO			S. Simmaco Papa
20	Martedì				S. Elia prof.
21	Mercoledì	VETRO			S. Prassede
22	Giovedì	UMIDO	PLASTICA		S. Maria Maddalena
23	Venerdì				S. Brigida
24	Sabato				S. Cristina
25	Domenica				S. Giacomo Ap.
26	Lunedì	UMIDO			SS. Anna e Gioacchino
27	Martedì				S. Lilibiana, S. Aurelio
28	Mercoledì				S. Nazario, S. Innocenzo
29	Giovedì	UMIDO	SECCO	CARTA	S. Marta
30	Venerdì				S. Pietro Crisologo
31	Sabato				S. Ignazio di L.

Agosto 2021

1 Domenica		S. Alfonso
2 Lunedì	UMIDO	S. Eusebio
3 Martedì		S. Lidia
4 Mercoledì	VETRO	S. Giov. Vianney
5 Giovedì	UMIDO PLASTICA	S. Maria Magg.
6 Venerdì		Trasfigurazione del Signore
7 Sabato		S. Gaetano da T.
8 Domenica		S. Domenico
9 Lunedì	UMIDO	S. Romano
10 Martedì		S. Lorenzo
11 Mercoledì		S. Chiara
12 Giovedì	UMIDO SECCO CARTA	S. Giuliano
13 Venerdì		S. Ippolito
14 Sabato		S. Alfredo
15 Domenica		Assunzione di M. Vergine
16 Lunedì	UMIDO	S. Rocco
17 Martedì		S. Giacinto
18 Mercoledì	VETRO	S. Elena
19 Giovedì	UMIDO PLASTICA	S. Giovanni Eudes
20 Venerdì		S. Bernardo
21 Sabato		S. Pio X
22 Domenica		B. V. Maria Regina
23 Lunedì	UMIDO	S. Rosa da Lima
24 Martedì		S. Bartolomeo
25 Mercoledì		S. Ludovico
26 Giovedì	UMIDO SECCO CARTA	S. Alessandro
27 Venerdì		S. Monica
28 Sabato		S. Agostino
29 Domenica		Mart. S. Giov. Battista
30 Lunedì	UMIDO	S. Faustina, S. Tecla
31 Martedì		S. Aristide mart.

Settembre 2021

1	Mercoledì	VETRO	S. Egidio
2	Giovedì	UMIDO PLASTICA	S. Elpidio vescovo
3	Venerdì		S. Gregorio mar.
4	Sabato		S. Rosalia
5	Domenica		S. Vittorino
6	Lunedì	UMIDO	S. Umberto
●	7 Martedì		S. Regina
8	Mercoledì		Natività B. V. Maria
9	Giovedì	UMIDO SECCO CARTA	S. Sergio Papa
10	Venerdì		S. Nicola da Tolentino
11	Sabato		SS. Proto e Giacinto
12	Domenica		S. Guido
☐	13 Lunedì	UMIDO	S. Giovanni Crisostomo
14	Martedì		Es. della S. Croce
15	Mercoledì	VETRO	B. V. Addolorata
16	Giovedì	UMIDO PLASTICA	SS. Cornelio e Cipriano
17	Venerdì		S. Roberto Bellarmino
18	Sabato		S. Sofia mar.
19	Domenica		S. Gennaro vescovo
20	Lunedì	UMIDO	S. Eustachio
○	21 Martedì		S. Matteo ap.
22	Mercoledì		S. Maurizio mar.
23	Giovedì	UMIDO SECCO CARTA	S. Pio da Pietralcina
24	Venerdì		S. Pacifico prete
25	Sabato		S. Aurelia
26	Domenica		SS. Cosimo e Damiano
27	Lunedì	UMIDO	S. Vincenzo de Paoli
28	Martedì		S. Venceslao mar.
☐	29 Mercoledì	VETRO	SS. Michele, Gabriele e Raffaele
30	Giovedì	UMIDO PLASTICA	S. Girolamo

Ottobre 2021

1	Venerdì		S. Teresa di Gesù Bambino	
2	Sabato		SS. Angeli Custodi	
3	Domenica		S. Gerardo	
4	Lunedì	UMIDO	S. Francesco d'Assisi	
5	Martedì		S. Placido mar.	
●	6	Mercoledì	S. Bruno	
7	Giovedì	SECCO CARTA	B. V. del Rosario	
8	Venerdì		S. Pelagia, S. Reparata	
9	Sabato		S. Dionigi	
10	Domenica		S. Daniele vescovo	
11	Lunedì	UMIDO	S. Firmino	
12	Martedì		S. Serafino	
◐	13	Mercoledì	VETRO	S. Edoardo re
14	Giovedì	PLASTICA	S. Callisto I Papa	
15	Venerdì		S. Teresa d'Avila	
16	Sabato		S. Edvige	
17	Domenica		S. Ignazio d'Antiochia	
18	Lunedì	UMIDO	S. Luca Evangelista	
19	Martedì		S. Isacco mar.	
○	20	Mercoledì	S. Maria Bertilla	
21	Giovedì	SECCO CARTA	S. Orsola	
22	Venerdì		S. Donato	
23	Sabato		S. Giov. da Capestrano	
24	Domenica		S. Antonio M.C.	
25	Lunedì	UMIDO	S. Crispino	
26	Martedì		S. Evaristo	
27	Mercoledì	VETRO	S. Fiorenzo vescovo	
◑	28	Giovedì	PLASTICA	S. Simone
29	Venerdì		S. Ermelinda	
30	Sabato		S. Germano vescovo	
31	Domenica		S. Lucilla, S. Quintino	

Novembre 2021

1 Lunedì	UMIDO	Tutti i Santi
2 Martedì		Comm. dei defunti
3 Mercoledì		S. Martino Porres, S. Silvia
● 4 Giovedì	SECCO CARTA	S. Carlo Borromeo
5 Venerdì		S. Zaccaria profeta
6 Sabato		S. Leonardo
7 Domenica		S. Ernesto
8 Lunedì	UMIDO	S. Goffredo vescovo
9 Martedì		S. Oreste
10 Mercoledì	VETRO	S. Leone Magno
☐ 11 Giovedì	PLASTICA	S. Martino
12 Venerdì		S. Renato
13 Sabato		S. Diego
14 Domenica		S. Giocondo
15 Lunedì	UMIDO	S. Alberto Magno
16 Martedì		S. Margherita di S.
17 Mercoledì		S. Elisabetta di Ungh.
18 Giovedì	SECCO CARTA	S. Oddone
○ 19 Venerdì		S. Fausto
20 Sabato		S. Ottavio
21 Domenica		Pres. B.V. Maria
22 Lunedì	UMIDO	S. Cecilia
23 Martedì		S. Clemente I
24 Mercoledì	VETRO	Cristo Re
25 Giovedì	PLASTICA	S. Beatrice
26 Venerdì		S. Corrado
☐ 27 Sabato		S. Virgilio
28 Domenica		I d'Avvento
29 Lunedì	UMIDO	S. Saturnino martire
30 Martedì		S. Andrea ap.

Dicembre 2021

1	Mercoledì		S. Ansano	
2	Giovedì	SECCO CARTA	S. Bibiana, S. Savino	
3	Venerdì		S. Francesco Saverio	
●	4	Sabato	S. Barbara	
5	Domenica		II d'Avvento	
6	Lunedì	UMIDO	S. Nicola vescovo	
7	Martedì		S. Ambrogio	
8	Mercoledì	VETRO PLASTICA	Immacolata Concezione	
9	Giovedì		S. Siro	
10	Venerdì		N. S. di Loreto	
☾	11	Sabato	S. Damaso P.	
12	Domenica		III d'Avvento	
13	Lunedì	UMIDO	S. Lucia	
14	Martedì		S. Giov. della Croce	
15	Mercoledì		S. Valeriano	
16	Giovedì	SECCO CARTA	S. Albina	
17	Venerdì		S. Lazzaro	
18	Sabato		S. Graziano	
○	19	Domenica	IV d'Avvento	
20	Lunedì	UMIDO	S. Liberato martire	
21	Martedì		S. Pietro Canisio	
22	Mercoledì	VETRO	S. Francesca Cabrini	
23	Giovedì	PLASTICA	S. Vittoria	
24	Venerdì		S. Delfino	
25	Sabato		Natale del Signore	
26	Domenica		S. Stefano	
☾	27	Lunedì	UMIDO	S. Giovanni Apostolo
28	Martedì		SS. Innocenti Martiri	
29	Mercoledì		S. Tommaso B.	
30	Giovedì	SECCO CARTA	S. Eugenio V., S. Ruggero	
31	Venerdì		S. Silvestro papa	

Gennaio 2022

1 Sabato		Maria SS. Madre di Dio
2 Domenica		S. Basilio Vescovo
3 Lunedì	UMIDO	S. Genoveffa
4 Martedì		S. Ermete, S. Tito
5 Mercoledì	VETRO	S. Amelia
6 Giovedì	PLASTICA	Epifania del Signore
7 Venerdì		S. Luciano, S. Raimondo
8 Sabato		S. Massimo, S. Severino
9 Domenica		S. Giuliano martire
10 Lunedì	UMIDO	S. Agatone, S. Aldo
11 Martedì		S. Iginò papa
12 Mercoledì		S. Modesto mar.
13 Giovedì	SECCO CARTA	S. Ilario
14 Venerdì		S. Felice, S. Bianca
15 Sabato		S. Mauro ab.
16 Domenica		S. Marcello papa
17 Lunedì	UMIDO	S. Antonio ab.
18 Martedì		S. Liberata
19 Mercoledì	VETRO	S. Mario mar.
20 Giovedì	PLASTICA	S. Sebastiano
21 Venerdì		S. Agnese
22 Sabato		S. Vincenzo m.
23 Domenica		S. Emerenziana
24 Lunedì	UMIDO	S. Francesco di Sales
25 Martedì		Conversione di S. Paolo ap.
26 Mercoledì		SS. Timoteo e Tito, S. Paola
27 Giovedì	SECCO CARTA	S. Angela Merici
28 Venerdì		S. Tommaso d'Aquino e S. Valerio
29 Sabato		S. Costanzo, S. Cesario
30 Domenica		S. Martina, S. Savina
31 Lunedì	UMIDO	S. Giovanni Bosco

 UTI delle **VALLI** e delle **DOLOMITI FRIULANE**

Via Venezia, 18, 33085 Maniago PN
www.vallidolomitifriulane.utifvg.it

Per informazioni e segnalazioni

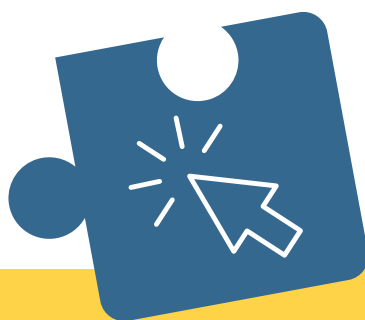


SNUA s.r.l.

dal lunedì al sabato dalle 8.30 alle 18.00

consultate il sito internet

www.snua.it



Portale utente

L'utente può accedere al portale web dedicato dal sito **www.snua.it**; dopo essersi registrato, potrà consultare tutte le informazioni di propria competenza. Nell'area "Servizi" saranno a disposizione le informazioni relative ai servizi attivi, al dettaglio di contenitori e sacchetti associati e al numero degli svuotamenti effettuati.

User portal

Users can access the designated web area on www.snua.it; after registering, you can consult all information of interest.